



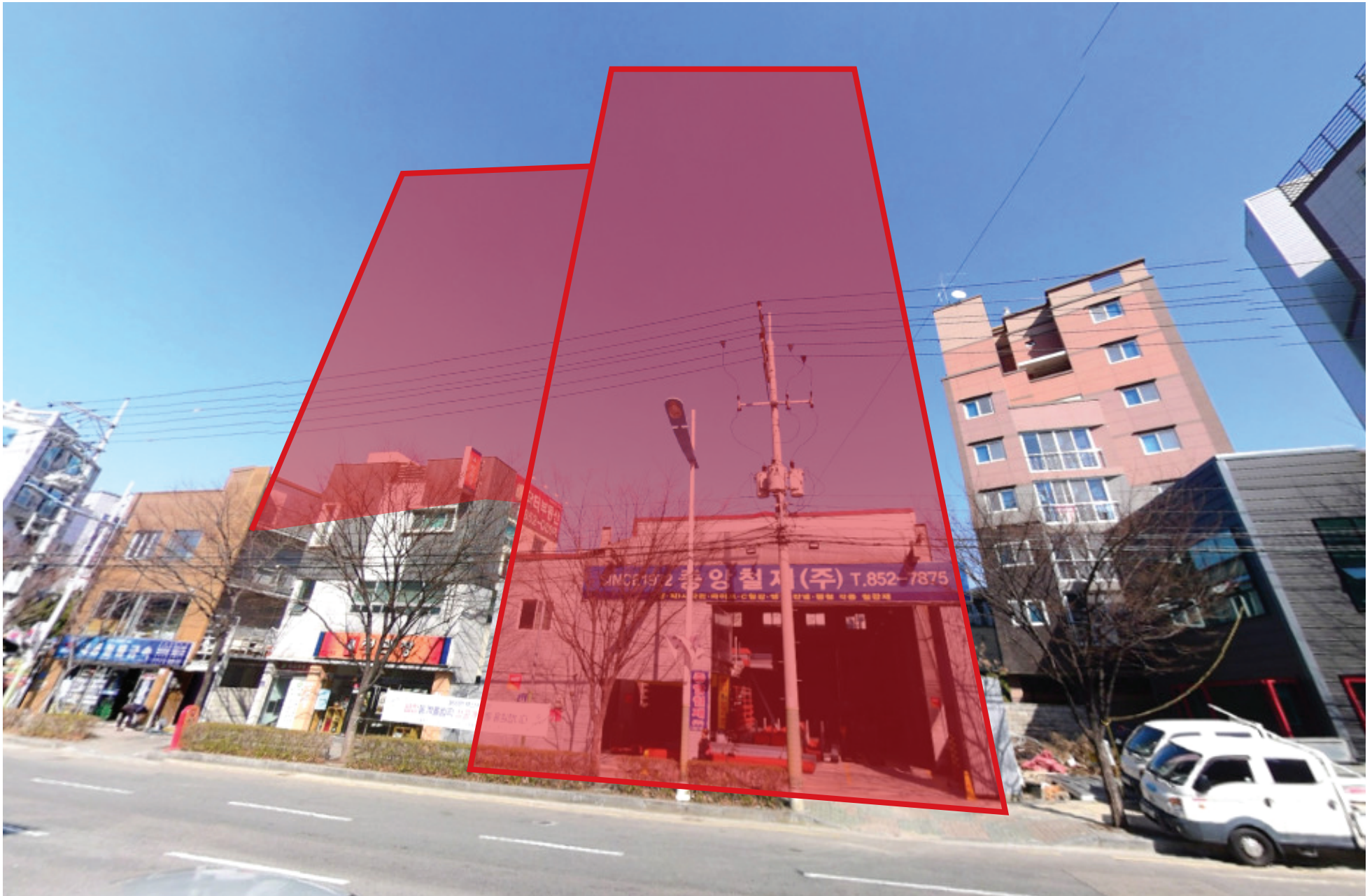
부지 선정 / 설계 / 병원 건설

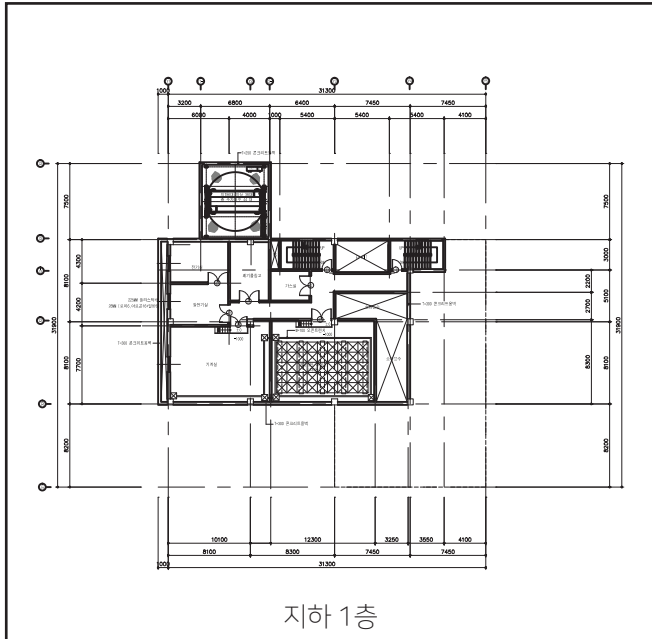
당당한방병원은 당당네트워크로 이어져 전국 10개 지점 운영중인 한방병원입니다.

그중에 본점인 당당한방병원-금정동 지점을 연산동으로 확장 · 이전한 사업입니다.

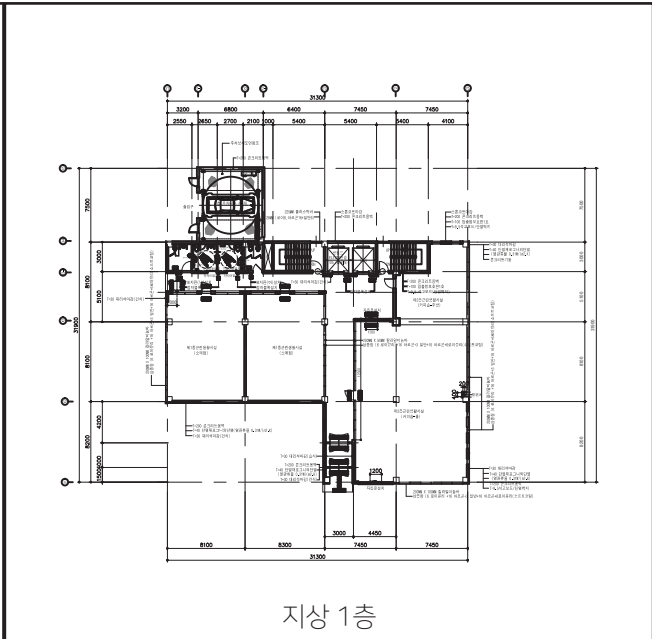
저희 유니메디에서 연산동 부지를 추천하여 부지선정 및 부지매입에 성공하였고, 이후 개원컨설팅, 건축 및 인테리어, 대출 및 리스 업무, 마케팅, 개설 인허가 등 개원에 필요한 모든 프로세스를 지원하여 성공적인 개원을 하였습니다.



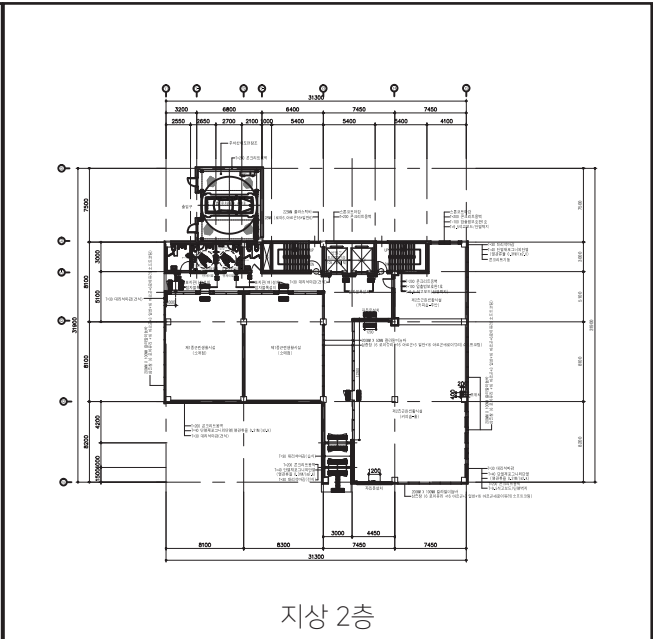




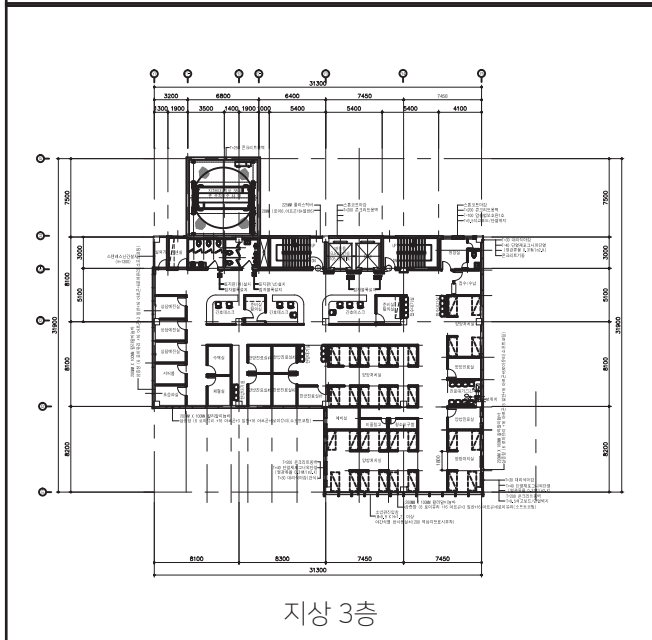
지하 1층



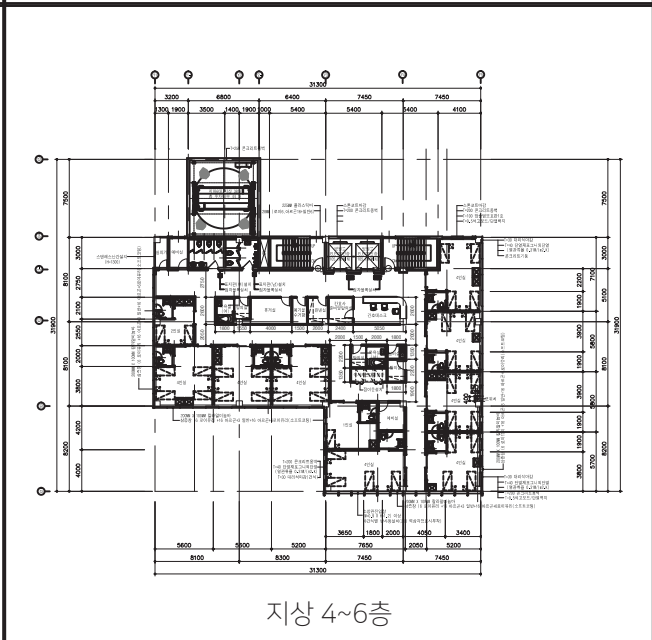
지상 1층



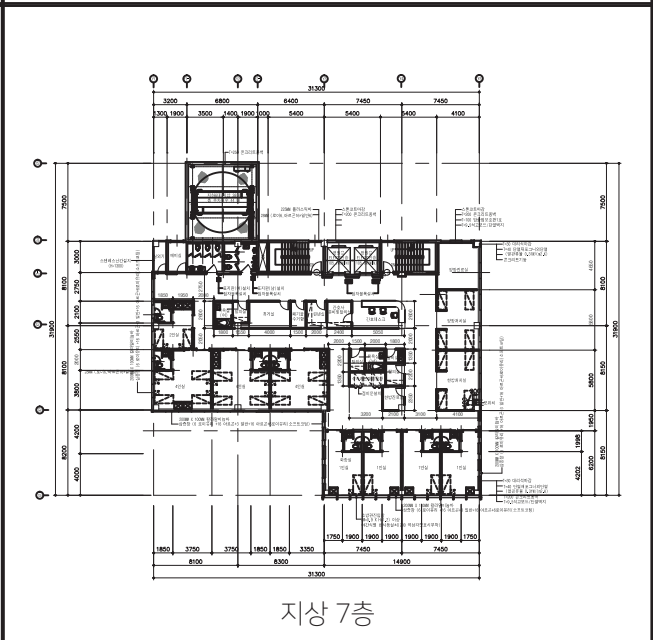
지상 2층



지상 3층



지상 4~6층



지상 7층





임대 / 인테리어 / 개원

사업에 차질이 없도록 준공 전 주차장, 1층 약국 임대 완료하였고 인테리어 업체선정 및 간판, 광고 컨설팅 등
개원에 차질이 없도록 모든 프로세스 지원.













당당한방병원 연산점

당당네트워크 당당한방병원 본점! 금정동에서 연산동 최대규모 한방병원으로 확장 · 이전!
유니메디에서는 당당한방병원의 부동산 선정, 계약/대출/설계/시공/인테리어/임대 / 기존병원이전 등의
개원에 필요한 모든프로세스를 제공하여 성공적으로 개원하였습니다.

05

GEORIM Medical Consulting

Project in Progress

01 - 명지동 명지메디컬빌딩

02 - 온천동 메디컬빌딩

03 - 장림동 메디컬빌딩

PROJECT IN PROGRESS

01 - 명지동 명지메디컬빌딩

주소	부산광역시 강서구 명지동 3240-6
지역지구	도시지역, 일반상업지역, 제1종지구단위계획구역
대지면적(평)	241.79
건축면적(평)	143.00
연면적(평)	1,430.07
용적률(%)	512.37
건폐율(%)	59.14
규모	지하 1층 ~ 지상 10층
주차	49대



PROJECT IN PROGRESS

02 - 온천동 온천동메디컬빌딩

주소	부산광역시 동래구 온천동 1442-11, 1442-27, 1442-28
지역지구	준주거지역, 상대정화구역, 대로2류(30-35m)
대지면적(평)	209.39
건축면적(평)	124.31
연면적(평)	889.15
용적률(%)	395.85
건폐율(%)	59.37
규모	지하 1층 ~ 지상 8층
주차	22대



PROJECT IN PROGRESS

03 - 장림동 장림동메디컬빌딩

주소	부산광역시 사하구 장림동 183-2, 183-4, 183-7, 183-21
지역지구	준공업지역, 대로1류(폭 30M~35M), 상대정화구역, 절대정화구역
대지면적(평)	379.64
건축면적(평)	223.94
연면적(평)	1,965.66
용적률(%)	399.59
건폐율(%)	58.99
규모	지하 1층 ~ 지상 9층
주차	48대



“거림의료컨설팅은 성공적인 개원을 위한 미래 지향적 비전을 제시합니다.”

개원 전 입지 타당성 분석부터 컨셉에 맞는 아이템 연구 개발, 홍보, 브랜드 전략 수립까지 토털솔루션을 제공하여, 성공적인 개원 및 경영을 하실 수 있도록 지원해 드립니다.



www.grmc.co.kr

TEL : 051-711-1145

FAX : 051-711-1146

부산광역시 수영구 연수로324번길 18
(망미동 799-2번지)

Copyright 2018 GEORIM Medical Consulting Co.,Ltd.
All rights reserved.